

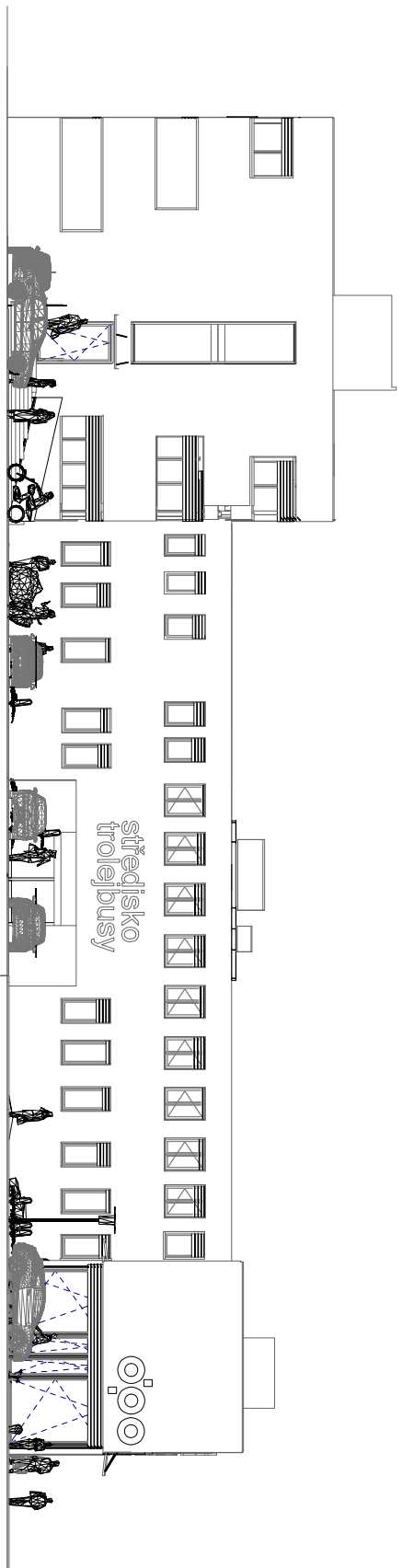
- TR pro pissoary
(dodávka zdravotekniky)
PIR čidlo pro osvětlení
Dvojičsbná zásuvka
Světelný zdroj
Tlačítkový ovladač se signálkou vestav. v tlačítku
Výpnáč
Nabíječka automobilů
- Legenda svítidel
- | | | |
|----|----|-----------------------------------------------------------------------|
| N1 | 21 | * Beghelli PRAEZISA 31038 Pjurlice S230 SYM3.5 |
| N2 | 15 | * Beghelli PRAEZISA 31039 Pjurlice S230 ASYM |
| N3 | 10 | * Beghelli PRAEZISA 31124 Formul65 S230 |
| N4 | 4 | * Beghelli PRAEZISA 31057 Triangle LED, protiponiká optika |
| NA | 53 | * Beghelli PRAEZISA 31098 Aestetica LED + jednostranný pikogram |
| NB | 8 | * Beghelli PRAEZISA 31124 Formul65 S230 + 19044 jednostranný pikogram |
| NC | 3 | * Beghelli PRAEZISA 31103 Sign LED + pikogram |

Poznámka
Dokumentace pro provedení stavby dle přílohy č.13 k vyhlášce č.499/2006 Sb. (novela 2018)
nenahrazuje realizaci a dlešskou dokumentaci, kterou je povinen zpracovat dodavatel stavby.

Dodavatel stavby je povinen veškeré stavební úpravy včetně rozíření a počtu prvků kontrolovat se skutečným stavem stavby. Dodavatel stavby je povinen mezi sebou jednotlivé profese včetně požárního řešení koordinovat – např. drážky pro instalaci, prostory pro instalaci především VZT, ZTI, Elektro instalace atd..

Veškeré stavební práce budou prováděny dle technologických postupů, použitých materiálů. Technické specifikace jednotlivých materiálů nebo výrobků jsou uvedeny v knize specifikaci.

- LEGENDA SVÍTIDEL
- | | |
|---|--------------------------------------------------------------------------------------------------------------------------------------------------------------|
| A | SVÍTIDLO LED LED–GPL44–75 panel 60x120 4000K panel, obdélník 1200x600 1 x 75,00 LED 4000K , 75W, IP40 |
| B | SVÍTIDLO LED svítidlo LED–WSL–18W/2700/CHR Kruh 22,5cm, 18W, 4000K, IP43, LED 4000K, 18W. |
| C | SVÍTIDLO–26,zdrřikov6, 2x26W, d–42cm, sklo triplex op6l mol,IP43,2x26W,49% PL–C/2P G24d–3 26W/840Kkompk,zdrřika, patice 2pin, chladná bílá,26W,1800lm,10000h |
| H | SVÍTIDLO LED 840/600–PLEXI Kancelářské LED svítidlo přisazené, 63W, M600 1 x 64,00 LED 4000K , 63W, IP40 |
| P | SVÍTIDLO–26,zdrřikov6, 2x26W, d–42cm, sklo triplex op6l mol,IP43,2x26W,49% PL–C/2P G24d–3 26W/840Kkompk,zdrřika, patice 2pin, chladná bílá,26W,1800lm,10000h |
| K | SVÍTIDLO LED , IP65, (2x58W) BS102 LED 2x58, 4000K, LED 4000K, 54W , IP65. |
| H | SVÍTIDLO LED , Vestavěné nod schody, 4000K, IP65, 3W LED 4000K, 3W , IP65. |



D.1.4 TECHNIKA PROSTŘEDÍ STAVEB

D.1.4.4 SILNOPROUD

VYPRACOVAL:	ZOOP. PROJEKTANT:	KONTROLOVAL:	PROJEKCE ELEKTRO Ing. DANĚK PETR Žitná 1375, Ostrava - Poruba 708 00 e-mail: petr.danek2@seznam.cz		
	Kamil Holman	Ing.DANĚK Petr			
INVESTOR: Dopravní podnik Ostrova a.s., Poděbradova 494/2,Ostrova			FORMÁT	594x420	SADA
NÁZEV AKCE: Administrativní budova – středisko trolejbusy Ostrova			DATUM	9/2022	
			STUPĚŇ	DPS	
			Č. ZAKÁZKY	20220728	Č. VYKRESU
ELEKTROINSTALACE – 1PP			MĚŘÍTKO	1:100	

